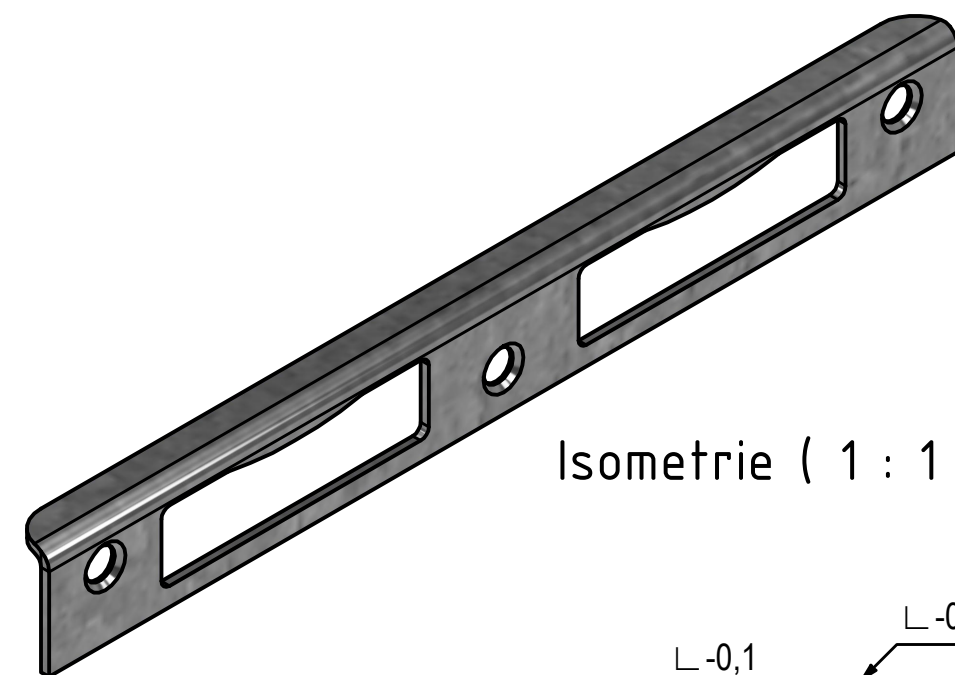
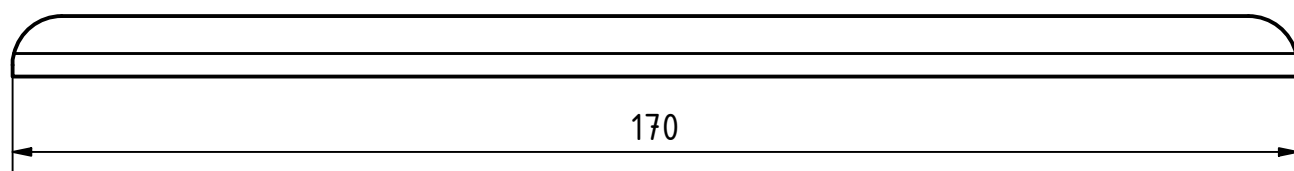
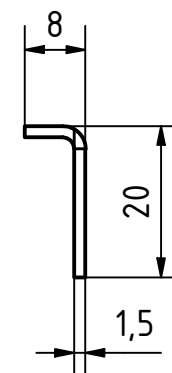
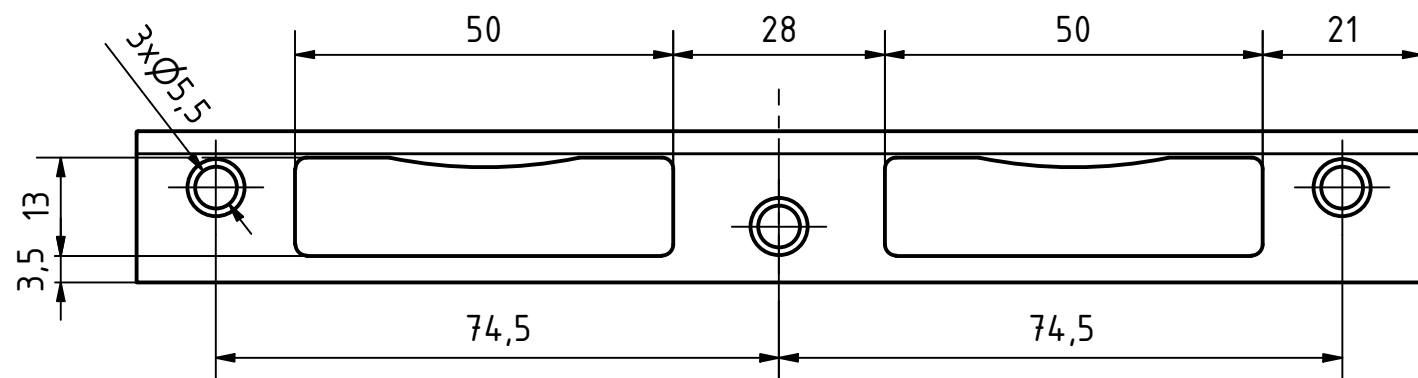


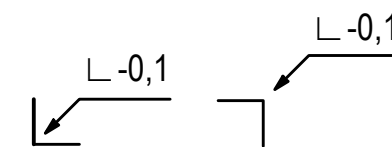
Freigegeben !

Datum: 22.06.2023

Name: D. Hill



Isometrie (1 : 1)



Kanten DIN ISO 13715

Formschräge: max. 3°
Alle nicht bemaßten Radien R= mm
Fehlende Maße nach CAD 3D-Modell

Abwicklungsmaße sind nur Prüfmaße !
Modellmaße sind bindend.

Bei allen Laserzuschnitten sind die Allgmeintoleranzen nach DIN ISO 2768-fH einzuhalten.
Nasenbildung beim Lasereintauchpunkt ist zu vermeiden.
Nicht gekennzeichnete Startpunkte sind immer mittig und an der schmalsten Seite zu platzieren.
Dies gilt für die Außen- und Innenkontur.

Allgemeintoleranz nach DIN ISO 2768-mk			Masse: -	Dichte: 7,850 g/cm ³
Oberflächen nach DIN ISO 1302			Bever & Klophaus GmbH Rheinische Straße 43 D-58332 Schwelm Tel.:02336/80596	Oberfl.: schwarz gepulvert
Schutzvermerk nach DIN ISO 16016 beachten			Projekt:	Auftragsnr.:
Konstr.:	21.06.2023	Schlag	Bezeichnung: Schliessblech 412	
Gezeichnet:	22.06.2023	Schlag	3D-Modell Nr.: 412	
Geprüft:	22.06.2023	D. Hill	Artikelnr.: 412	
Techn. Ref.:	01.01.2022	Fa. Bever	1/1	
Werkstoff:	1.0330 (DC01)		A3	
Maßstab:	1 : 1		Zeichnungsnr.: 412	Rev.: 0